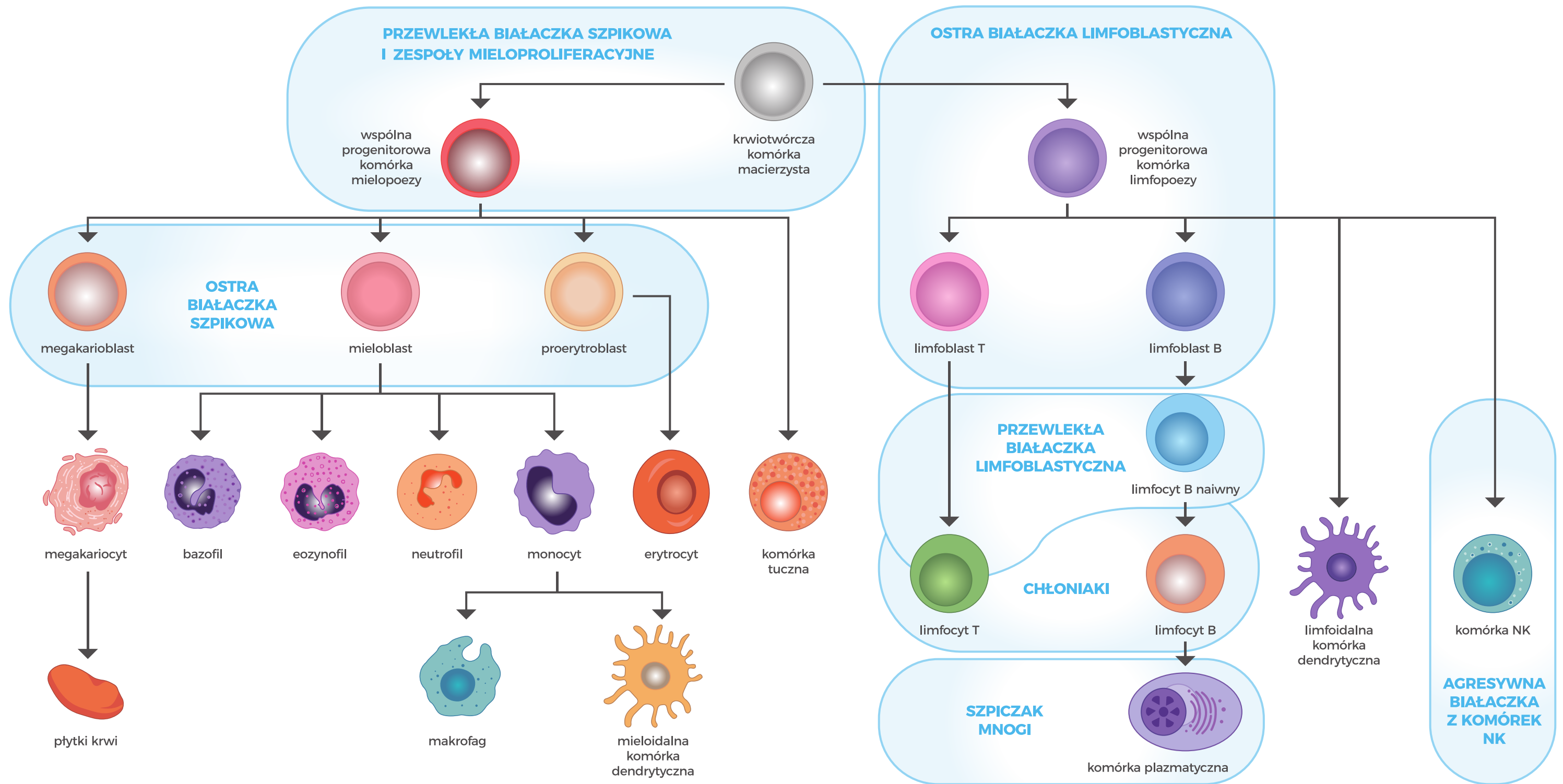


SCHEMAT PRZEDSTAWIAJĄCY PROCES NOWOTWORZENIA W OBRĘBIE HEMATOPOEZY (KRWIOTWORZENIA)



Wszystkie typy dojrzałych komórek krwi (na dole schematu) powstają w wyniku różnicowania krwiotwórczych komórek macierzystych (u góry schematu). Na pierwszym etapie komórki macierzyste mogą różnicować się w kierunku bardziej dojrzałych progenitorowych komórek limfopojezy lub mielopojezy, które następnie dalej rozwijają się w „blasty”, czyli komórki prekursorowe dojrzałych komórek krwi. Jest to proces skomplikowany i wieloetapowy, a jego zaburzenie (np. na skutek wystąpienia mutacji genetycznych) może skutkować rozwojem nowotworów hematologicznych. W zależności od etapu hematopojezy, na którym dojdzie do zaburzenia dojrzewania komórek, rozwijają się różne typy nowotworów układu krwiotwórczego, zaznaczone na schemacie niebieskimi chmurami.